

**КОМИТЕТ ИМУЩЕСТВЕННЫХ ОТНОШЕНИЙ  
АДМИНИСТРАЦИИ ПЕРМСКОГО МУНИЦИПАЛЬНОГО РАЙОНА**

**РАСПОРЯЖЕНИЕ**

07.06.2022

№ 2335

**Об установлении публичного  
сервитута на часть земельных  
участков**

В соответствии со ст. 23, гл. V.7 Земельного кодекса Российской Федерации, Федеральным законом от 25.10.2001 № 137-ФЗ «О введении в действие Земельного кодекса Российской Федерации», пп. 3.7.5 п. 3.7 разд. 3 Положения о комитете имущественных отношений администрации Пермского муниципального района, утвержденного решением Земского Собрания Пермского муниципального района Пермского края от 22.12.2016 № 178, на основании ходатайства открытого акционерного общества «Межрегиональная распределительная сетевая компания Урала» (ИНН 6671163413, ОГРН 1056604000970) (далее - ОАО «МРСК Урала») № 20п 7:

1. Установить в интересах ОАО «МРСК Урала» публичный сервитут общей площадью 16244 кв.м на часть земельных участков:

- с кадастровым номером 59:32:3290001:12863, расположенный по адресу: Пермский край, Пермский район, Усть-Качкинское с/п, п. Красный Восход;
- с кадастровым номером 59:32:3290001:12864, расположенный по адресу: Пермский край, Пермский район, Усть-Качкинское с/п, п. Красный Восход;
- с кадастровым номером 59:32:3290001:5458, расположенный по адресу: Пермский край, Пермский район, Усть-Качкинское с/п, п. Красный Восход, ул. Липовая роща;
- с кадастровым номером 59:32:3290001:5685, расположенный по адресу: Пермский край, Пермский район, Усть-Качкинское с/п, п. Красный Восход, ул. Липовая роща;
- с кадастровым номером 59:32:3290001:6439, расположенный по адресу: Пермский край, Пермский район, Усть-Качкинское с/п, п. Красный Восход, ул. Липовая роща;
- с кадастровым номером 59:32:2000001:1043, расположенный по адресу: Пермский край, Пермский район, Усть-Качкинское с/п, п. Красный Восход;



- с кадастровым номером 59:32:2000001:2329, расположенный по адресу: Пермский край, Пермский район, Усть-Качкинское с/п, п. Красный Восход, ул. Новосельская, номер 62;
- с кадастровым номером 59:32:2000001:2436, расположенный по адресу: Пермский край, Пермский район, Усть-Качкинское с/п, п. Красный Восход, ул. Лесная, з/у 5а;
- с кадастровым номером 59:32:2000001:2437, расположенный по адресу: Пермский край, Пермский район, Усть-Качкинское с/п, п. Красный Восход, ул. Лесная;
- с кадастровым номером 59:32:2000001:2442, расположенный по адресу: Пермский край, Пермский район, Усть-Качкинское с/п, п. Красный Восход, ул. Новосельская;
- с кадастровым номером 59:32:2000001:2613, расположенный по адресу: Пермский край, Пермский район, Усть-Качкинское с/п, п. Красный Восход, ул. Новосельская;
- с кадастровым номером 59:32:2000001:2799, расположенный по адресу: Пермский край, Пермский район, Усть-Качкинское с/п, п. Красный Восход;
- с кадастровым номером 59:32:2000001:284, расположенный по адресу: Пермский край, Пермский район, Усть-Качкинское с/п, п. Красный Восход, ул. Новосельская, 42;
- с кадастровым номером 59:32:2000001:288, расположенный по адресу: Пермский край, Пермский район, Усть-Качкинское с/п, п. Красный Восход, ул. Новосельская, 28;
- с кадастровым номером 59:32:2000001:292, расположенный по адресу: Пермский край, Пермский район, Усть-Качкинское с/п, п. Красный Восход, ул. Новосельская, 52;
- с кадастровым номером 59:32:2000001:293, расположенный по адресу: Пермский край, Пермский район, Усть-Качкинское с/п, п. Красный Восход, ул. Новосельская, 38;
- с кадастровым номером 59:32:2000001:296, расположенный по адресу: Пермский край, Пермский район, Усть-Качкинское с/п, п. Красный Восход, ул. Новосельская, 58;
- с кадастровым номером 59:32:2000001:307, расположенный по адресу: Пермский край, Пермский район, Усть-Качкинское с/п, п. Красный Восход, ул. Новосельская, 39-2;
- с кадастровым номером 59:32:2000001:308, расположенный по адресу: Пермский край, Пермский район, Усть-Качкинское с/п, п. Красный Восход, ул. Новосельская, 39-1;

- с кадастровым номером 59:32:2000001:313, расположенный по адресу: Пермский край, Пермский район, Усть-Качкинское с/п, п. Красный Восход, ул. Новосельская, 29;

- с кадастровым номером 59:32:2000001:314, расположенный по адресу: Пермский край, Пермский район, Усть-Качкинское с/п, п. Красный Восход, ул. Новосельская, 47;

- с кадастровым номером 59:32:2000001:315, расположенный по адресу: Пермский край, Пермский район, Усть-Качкинское с/п, п. Красный Восход, ул. Новосельская, 45;

- с кадастровым номером 59:32:2000001:317, расположенный по адресу: Пермский край, Пермский район, Усть-Качкинское с/п, п. Красный Восход, ул. Новосельская, 19;

- с кадастровым номером 59:32:2000001:319, расположенный по адресу: Пермский край, Пермский район, Усть-Качкинское с/п, п. Красный Восход, ул. Новосельская, 15;

- с кадастровым номером 59:32:2000001:325, расположенный по адресу: Пермский край, Пермский район, Усть-Качкинское с/п, п. Красный Восход, ул. Новосельская, 27;

- с кадастровым номером 59:32:2000001:380, расположенный по адресу: Пермский край, Пермский район, Усть-Качкинское с/п, п. Красный Восход, пер. Уютный, 4;

- с кадастровым номером 59:32:2000001:381, расположенный по адресу: Пермский край, Пермский район, Усть-Качкинское с/п, п. Красный Восход, пер. Уютный, 6;

- с кадастровым номером 59:32:2000001:391, расположенный по адресу: Пермский край, Пермский район, Усть-Качкинское с/п, п. Красный Восход, ул. Новосельская, 32;

- с кадастровым номером 59:32:2000001:411, расположенный по адресу: Пермский край, Пермский район, Усть-Качкинское с/п, п. Красный Восход, ул. Лесная, 3-2;

- с кадастровым номером 59:32:2000001:417, расположенный по адресу: Пермский край, Пермский район, Усть-Качкинское с/п, п. Красный Восход, ул. Новосельская, 41;

- с кадастровым номером 59:32:2000001:465, расположенный по адресу: Пермский край, Пермский район, Усть-Качкинское с/п, п. Красный Восход, ул. Новосельская, 25;

- с кадастровым номером 59:32:2000001:474, расположенный по адресу: Пермский край, Пермский район, Усть-Качкинское с/п, п. Красный Восход, ул. Лесная, 6;

- с кадастровым номером 59:32:2000001:483, расположенный по адресу: Пермский край, Пермский район, Усть-Качкинское с/п, п. Красный Восход, ул. Новосельская, 54-1;

- с кадастровым номером 59:32:2000001:57, расположенный по адресу: Пермский край, Пермский район, Усть-Качкинское с/п, п. Красный Восход;

- с кадастровым номером 59:32:2000001:66, расположенный по адресу: Пермский край, Пермский район, Усть-Качкинское с/п, п. Красный Восход;

- с кадастровым номером 59:32:2000001:8, расположенный по адресу: Пермский край, Пермский район, Усть-Качкинское с/п, п. Красный Восход;

- с кадастровым номером 59:32:2000001:847, расположенный по адресу: Пермский край, Пермский район, Усть-Качкинское с/п, п. Красный Восход, ул. Лесная, 5;

- с кадастровым номером 59:32:2000001:909, расположенный по адресу: Пермский край, Пермский район, Усть-Качкинское с/п, п. Красный Восход, ул. Лесная, 3-1;

- с кадастровым номером 59:32:2000001:913, расположенный по адресу: Пермский край, Пермский район, Усть-Качкинское с/п, п. Красный Восход, ул. Лесная;

- с кадастровым номером 59:32:2000001:931, расположенный по адресу: Пермский край, Пермский район, Усть-Качкинское с/п, п. Красный Восход, ул. Лесная;

- с кадастровым номером 59:32:2000001:959, расположенный по адресу: Пермский край, Пермский район, Усть-Качкинское с/п, п. Красный Восход, ул. Лесная, 8;

- с кадастровым номером 59:32:2000001:962, расположенный по адресу: Пермский край, Пермский район, Усть-Качкинское с/п, п. Красный Восход, пер. Малиновый, 8;

- с кадастровым номером 59:32:2000001:963, расположенный по адресу: Пермский край, Пермский район, Усть-Качкинское с/п, п. Красный Восход;

- с кадастровым номером 59:32:2000001:964, расположенный по адресу: Пермский край, Пермский район, Усть-Качкинское с/п, п. Красный Восход.

Срок: 49 лет.

Цель: Для размещения объекта электросетевого хозяйства «ВЛ-0,4 кВ ф. 1 от ТП-43242».

2. Утвердить границы публичного сервитута земельных участков, указанных в п. 1 настоящего распоряжения, согласно прилагаемой схеме расположения границ публичного сервитута.

3. Срок, в течение которого использование указанных в п. 1 настоящего распоряжения земельных участков в соответствии с их разрешенным использованием будет невозможно или существенно затруднено в связи

с осуществлением сервитута – не установлен.

4. Порядок установления зон с особыми условиями использования территорий и содержание ограничений прав на земельные участки в границах таких зон установлен Постановлением Правительства РФ от 24.02.2009 № 160 «О порядке установления охранных зон объектов электросетевого хозяйства и особых условий использования земельных участков, расположенных в границах таких зон».

5. Плата за публичный сервитут не устанавливается в соответствии с ч. 4 ст. 3.6 Федерального закона от 25.10.2001 года № 137-ФЗ «О введении в действие Земельного кодекса Российской Федерации».

6. Комитету имущественных отношений администрации Пермского муниципального района в течение 5 рабочих дней со дня подписания настоящего распоряжения:

6.1. Направить настоящее распоряжение правообладателям земельных участков, указанных в п. 1 распоряжения;

6.2. Направить настоящее распоряжение в Управление Федеральной службы государственной регистрации, кадастра и картографии по Пермскому краю;

6.3. Направить настоящее распоряжение в ОАО «МРСК Урала», а также сведения о лицах, являющихся правообладателями земельных участков, сведения о лицах, подавших заявления об учете их прав (обременений прав) на земельные участки, способах связи с ними, копии документов, подтверждающих права указанных лиц на земельные участки;

6.4. Направить в администрацию Усть-Качкинского сельского поселения настоящее распоряжение для опубликования в порядке, установленном для официального опубликования (обнародования) муниципальных правовых актов уставом поселения.

7. Разместить настоящее распоряжение на сайте Пермского муниципального района [www.permraion.ru](http://www.permraion.ru).

8. Настоящее распоряжение вступает в силу со дня его подписания.

9. Контроль исполнения распоряжения оставляю за собой.

Председатель комитета



Д.В. Ракицкий

Приложение № 1  
к распоряжению  
комитета имущественных  
отношений администрации  
Пермского муниципального района  
от 07.06.2022 № 2335

**ОПИСАНИЕ МЕСТОПОЛОЖЕНИЯ ГРАНИЦ**

Публичный сервитут для размещения объекта электросетевого хозяйства «ВЛ-0,4КВ Ф.1 от ТП-43242»  
(наименование объекта, местоположение границ которого описано (далее - объект))

Раздел 1

Сведения об объекте

Сведения об объекте		
№ п/п	Характеристики объекта	Описание характеристик
1	2	3
1	Местоположение объекта	Пермский край, Пермский район
2	Площадь объекта +/- величина погрешности определения площади (Р+/- Дельта Р)	16244 кв.м ± 28 кв.м
3	Иные характеристики объекта	Публичный сервитут для размещения объекта электросетевого хозяйства «ВЛ-0,4КВ Ф.1 от ТП-43242» на срок 49 лет

Приложение № 2  
к распоряжению  
комитета имущественных  
отношений администрации  
Пермского муниципального района  
от 07.06.2022 № 2335

Раздел 2

Сведения о местоположении границ объекта					
1. Система координат <u>МСК-59, зона 2</u>					
2. Сведения о характерных точках границ объекта					
Обозначение характерных точек границ	Координаты, м		Метод определения координат характерной точки	Средняя квадратическая погрешность положения характерной точки (M), м	Описание обозначения точки на местности (при наличии)
	X	Y			
1	2	3	4	5	6
1	515908.14	2200676.23	Метод спутниковых геодезических измерений (определений)	0.10	-
2	515912.70	2200678.28	Метод спутниковых геодезических измерений (определений)	0.10	-
3	515885.96	2200737.74	Метод спутниковых геодезических измерений (определений)	0.10	-
4	515865.68	2200780.97	Метод спутниковых геодезических измерений (определений)	0.10	-
5	515847.81	2200819.75	Метод спутниковых геодезических измерений (определений)	0.10	-
6	515833.30	2200850.61	Метод спутниковых геодезических измерений (определений)	0.10	-
7	515812.91	2200895.72	Метод спутниковых геодезических измерений (определений)	0.10	-
8	515785.18	2200957.02	Метод спутниковых геодезических измерений (определений)	0.10	-
9	515756.00	2201021.10	Метод спутниковых геодезических измерений (определений)	0.10	-
10	515749.86	2201053.90	Метод спутниковых геодезических измерений (определений)	0.10	-
11	515743.33	2201090.02	Метод спутниковых геодезических измерений (определений)	0.10	-
12	515736.62	2201126.74	Метод спутниковых геодезических измерений (определений)	0.10	-
13	515730.45	2201160.80	Метод спутниковых геодезических измерений (определений)	0.10	-
14	515724.44	2201194.03	Метод спутниковых геодезических измерений (определений)	0.10	-
15	515717.52	2201232.22	Метод спутниковых геодезических измерений (определений)	0.10	-
16	515711.84	2201262.74	Метод спутниковых геодезических измерений (определений)	0.10	-
17	515705.52	2201296.61	Метод спутниковых геодезических измерений (определений)	0.10	-
18	515659.66	2201281.36	Метод спутниковых геодезических измерений (определений)	0.10	-
19	515616.15	2201266.91	Метод спутниковых геодезических измерений (определений)	0.10	-
20	515570.48	2201272.39	Метод спутниковых геодезических измерений (определений)	0.10	-
21	515538.90	2201256.66	Метод спутниковых геодезических измерений (определений)	0.10	-
22	515507.06	2201240.80	Метод спутниковых геодезических измерений (определений)	0.10	-
23	515506.00	2201228.55	Метод спутниковых геодезических измерений (определений)	0.10	-
24	515501.06	2201226.18	Метод спутниковых геодезических измерений (определений)	0.10	-
25	515473.90	2201213.12	Метод спутниковых геодезических измерений (определений)	0.10	-



Приложение № 3  
к распоряжению  
комитета имущественных  
отношений администрации  
Пермского муниципального района  
от 07.06.2022 № 2335

26	515440.38	2201197.00	Метод спутниковых геодезических измерений (определений)	0.10	-
27	515426.25	2201169.58	Метод спутниковых геодезических измерений (определений)	0.10	-
28	515410.86	2201139.70	Метод спутниковых геодезических измерений (определений)	0.10	-
29	515396.26	2201111.36	Метод спутниковых геодезических измерений (определений)	0.10	-
30	515381.56	2201082.82	Метод спутниковых геодезических измерений (определений)	0.10	-
31	515367.78	2201056.06	Метод спутниковых геодезических измерений (определений)	0.10	-
32	515352.80	2201026.98	Метод спутниковых геодезических измерений (определений)	0.10	-
33	515319.42	2201043.51	Метод спутниковых геодезических измерений (определений)	0.10	-
34	515280.17	2201062.96	Метод спутниковых геодезических измерений (определений)	0.10	-
35	515240.78	2201082.48	Метод спутниковых геодезических измерений (определений)	0.10	-
36	515214.21	2201090.90	Метод спутниковых геодезических измерений (определений)	0.10	-
37	515191.36	2201098.14	Метод спутниковых геодезических измерений (определений)	0.10	-
38	515164.70	2201106.60	Метод спутниковых геодезических измерений (определений)	0.10	-
39	515139.82	2201114.49	Метод спутниковых геодезических измерений (определений)	0.10	-
40	515113.24	2201122.92	Метод спутниковых геодезических измерений (определений)	0.10	-
41	515085.06	2201131.85	Метод спутниковых геодезических измерений (определений)	0.10	-
42	515059.29	2201140.02	Метод спутниковых геодезических измерений (определений)	0.10	-
43	515028.84	2201149.20	Метод спутниковых геодезических измерений (определений)	0.10	-
44	514998.97	2201158.21	Метод спутниковых геодезических измерений (определений)	0.10	-
45	514960.82	2201169.66	Метод спутниковых геодезических измерений (определений)	0.10	-
46	514923.54	2201180.84	Метод спутниковых геодезических измерений (определений)	0.10	-
47	514886.92	2201192.22	Метод спутниковых геодезических измерений (определений)	0.10	-
48	514847.61	2201204.43	Метод спутниковых геодезических измерений (определений)	0.10	-
49	514805.42	2201217.54	Метод спутниковых геодезических измерений (определений)	0.10	-
50	514769.06	2201228.85	Метод спутниковых геодезических измерений (определений)	0.10	-
51	514767.56	2201224.08	Метод спутниковых геодезических измерений (определений)	0.10	-
52	514803.94	2201212.77	Метод спутниковых геодезических измерений (определений)	0.10	-
53	514846.13	2201199.66	Метод спутниковых геодезических измерений (определений)	0.10	-
54	514885.44	2201187.44	Метод спутниковых геодезических измерений (определений)	0.10	-
55	514922.08	2201176.06	Метод спутниковых геодезических измерений (определений)	0.10	-
56	514939.38	2201164.86	Метод спутниковых геодезических измерений (определений)	0.10	-
57	514997.53	2201153.42	Метод спутниковых геодезических измерений (определений)	0.10	-
58	515027.40	2201144.42	Метод спутниковых геодезических измерений (определений)	0.10	-
59	515057.81	2201135.24	Метод спутниковых геодезических измерений (определений)	0.10	-

Приложение № 4  
к распоряжению  
комитета имущественных  
отношений администрации  
Пермского муниципального района  
от 07.06.2022 № 2335

60	515083.56	2201127.08	Метод спутниковых геодезических измерений (определений)	0.10	-
61	515111.73	2201118.14	Метод спутниковых геодезических измерений (определений)	0.10	-
62	515138.31	2201109.72	Метод спутниковых геодезических измерений (определений)	0.10	-
63	515163.18	2201101.83	Метод спутниковых геодезических измерений (определений)	0.10	-
64	515189.85	2201093.38	Метод спутниковых геодезических измерений (определений)	0.10	-
65	515212.70	2201086.13	Метод спутниковых геодезических измерений (определений)	0.10	-
66	515238.90	2201077.82	Метод спутниковых геодезических измерений (определений)	0.10	-
67	515277.95	2201058.48	Метод спутниковых геодезических измерений (определений)	0.10	-
68	515317.20	2201039.03	Метод спутниковых геодезических измерений (определений)	0.10	-
69	515350.46	2201022.55	Метод спутниковых геодезических измерений (определений)	0.10	-
70	515336.93	2200997.54	Метод спутниковых геодезических измерений (определений)	0.10	-
71	515320.94	2200965.06	Метод спутниковых геодезических измерений (определений)	0.10	-
72	515311.73	2200930.29	Метод спутниковых геодезических измерений (определений)	0.10	-
73	515301.79	2200893.48	Метод спутниковых геодезических измерений (определений)	0.10	-
74	515293.83	2200861.72	Метод спутниковых геодезических измерений (определений)	0.10	-
75	515285.84	2200831.26	Метод спутниковых геодезических измерений (определений)	0.10	-
76	515276.96	2200797.37	Метод спутниковых геодезических измерений (определений)	0.10	-
77	515281.80	2200796.10	Метод спутниковых геодезических измерений (определений)	0.10	-
78	515290.68	2200829.99	Метод спутниковых геодезических измерений (определений)	0.10	-
79	515298.67	2200860.48	Метод спутниковых геодезических измерений (определений)	0.10	-
80	515306.63	2200892.22	Метод спутниковых геодезических измерений (определений)	0.10	-
81	515316.56	2200929.00	Метод спутниковых геодезических измерений (определений)	0.10	-
82	515325.02	2200960.98	Метод спутниковых геодезических измерений (определений)	0.10	-
83	515337.96	2200950.44	Метод спутниковых геодезических измерений (определений)	0.10	-
84	515393.87	2200938.94	Метод спутниковых геодезических измерений (определений)	0.10	-
85	515437.07	2200925.10	Метод спутниковых геодезических измерений (определений)	0.10	-
86	515463.44	2200916.54	Метод спутниковых геодезических измерений (определений)	0.10	-
87	515435.84	2200904.08	Метод спутниковых геодезических измерений (определений)	0.10	-
88	515399.28	2200887.56	Метод спутниковых геодезических измерений (определений)	0.10	-
89	515401.34	2200883.00	Метод спутниковых геодезических измерений (определений)	0.10	-
90	515437.90	2200899.52	Метод спутниковых геодезических измерений (определений)	0.10	-
91	515469.28	2200913.68	Метод спутниковых геодезических измерений (определений)	0.10	-
92	515480.77	2200892.34	Метод спутниковых геодезических измерений (определений)	0.10	-
93	515493.98	2200867.80	Метод спутниковых геодезических измерений (определений)	0.10	-

Приложение № 5  
к распоряжению  
комитета имущественных  
отношений администрации  
Пермского муниципального района  
от 07.06.2022 № 2335

94	515509.33	2200839.30	Метод спутниковых геодезических измерений (определений)	0.10	-
95	515524.04	2200814.20	Метод спутниковых геодезических измерений (определений)	0.10	-
96	515541.01	2200785.23	Метод спутниковых геодезических измерений (определений)	0.10	-
97	515557.51	2200769.61	Метод спутниковых геодезических измерений (определений)	0.10	-
98	515560.95	2200773.24	Метод спутниковых геодезических измерений (определений)	0.10	-
99	515544.96	2200788.37	Метод спутниковых геодезических измерений (определений)	0.10	-
100	515528.34	2200816.73	Метод спутниковых геодезических измерений (определений)	0.10	-
101	515513.69	2200841.75	Метод спутниковых геодезических измерений (определений)	0.10	-
102	515498.38	2200870.18	Метод спутниковых геодезических измерений (определений)	0.10	-
103	515485.17	2200894.70	Метод спутниковых геодезических измерений (определений)	0.10	-
104	515472.10	2200918.99	Метод спутниковых геодезических измерений (определений)	0.10	-
105	515438.60	2200929.86	Метод спутниковых геодезических измерений (определений)	0.10	-
106	515395.40	2200943.70	Метод спутниковых геодезических измерений (определений)	0.10	-
107	515359.49	2200955.20	Метод спутниковых геодезических измерений (определений)	0.10	-
108	515326.80	2200965.66	Метод спутниковых геодезических измерений (определений)	0.10	-
109	515341.37	2200995.25	Метод спутниковых геодезических измерений (определений)	0.10	-
110	515356.02	2201022.32	Метод спутниковых геодезических измерений (определений)	0.10	-
111	515372.22	2201053.77	Метод спутниковых геодезических измерений (определений)	0.10	-
112	515386.01	2201080.54	Метод спутниковых геодезических измерений (определений)	0.10	-
113	515400.71	2201109.08	Метод спутниковых геодезических измерений (определений)	0.10	-
114	515415.30	2201137.41	Метод спутниковых геодезических измерений (определений)	0.10	-
115	515430.69	2201167.29	Метод спутниковых геодезических измерений (определений)	0.10	-
116	515444.06	2201193.22	Метод спутниковых геодезических измерений (определений)	0.10	-
117	515476.08	2201208.62	Метод спутниковых геодезических измерений (определений)	0.10	-
118	515508.11	2201224.01	Метод спутниковых геодезических измерений (определений)	0.10	-
119	515515.04	2201219.04	Метод спутниковых геодезических измерений (определений)	0.10	-
120	515551.83	2201214.76	Метод спутниковых геодезических измерений (определений)	0.10	-
121	515549.10	2201188.16	Метод спутниковых геодезических измерений (определений)	0.10	-
122	515545.93	2201157.26	Метод спутниковых геодезических измерений (определений)	0.10	-
123	515535.52	2201120.24	Метод спутниковых геодезических измерений (определений)	0.10	-
124	515524.46	2201080.88	Метод спутниковых геодезических измерений (определений)	0.10	-
125	515546.47	2201043.20	Метод спутниковых геодезических измерений (определений)	0.10	-
126	515570.70	2201001.73	Метод спутниковых геодезических измерений (определений)	0.10	-
127	515593.62	2200962.49	Метод спутниковых геодезических измерений (определений)	0.10	-

Приложение № 6  
к распоряжению  
комитета имущественных  
отношений администрации  
Пермского муниципального района  
от 07.06.2022 № 2335

128	515614.60	2200926.58	Метод спутниковых геодезических измерений (определений)	0.10	-
129	515637.38	2200887.60	Метод спутниковых геодезических измерений (определений)	0.10	-
130	515632.96	2200874.94	Метод спутниковых геодезических измерений (определений)	0.10	-
131	515637.68	2200873.28	Метод спутниковых геодезических измерений (определений)	0.10	-
132	515640.80	2200882.21	Метод спутниковых геодезических измерений (определений)	0.10	-
133	515654.79	2200860.60	Метод спутниковых геодезических измерений (определений)	0.10	-
134	515647.57	2200845.60	Метод спутниковых геодезических измерений (определений)	0.10	-
135	515652.08	2200843.42	Метод спутниковых геодезических измерений (определений)	0.10	-
136	515657.88	2200855.50	Метод спутниковых геодезических измерений (определений)	0.10	-
137	515673.49	2200829.20	Метод спутниковых геодезических измерений (определений)	0.10	-
138	515692.68	2200796.88	Метод спутниковых геодезических измерений (определений)	0.10	-
139	515638.00	2200773.82	Метод спутниковых геодезических измерений (определений)	0.10	-
140	515639.94	2200769.21	Метод спутниковых геодезических измерений (определений)	0.10	-
141	515695.26	2200792.55	Метод спутниковых геодезических измерений (определений)	0.10	-
142	515717.34	2200755.16	Метод спутниковых геодезических измерений (определений)	0.10	-
143	515740.94	2200715.20	Метод спутниковых геодезических измерений (определений)	0.10	-
144	515745.24	2200717.74	Метод спутниковых геодезических измерений (определений)	0.10	-
145	515721.64	2200757.70	Метод спутниковых геодезических измерений (определений)	0.10	-
146	515698.59	2200796.72	Метод спутниковых геодезических измерений (определений)	0.10	-
147	515677.79	2200831.75	Метод спутниковых геодезических измерений (определений)	0.10	-
148	515659.80	2200862.06	Метод спутниковых геодезических измерений (определений)	0.10	-
149	515642.22	2200889.21	Метод спутниковых геодезических измерений (определений)	0.10	-
150	515618.92	2200929.10	Метод спутниковых геодезических измерений (определений)	0.10	-
151	515597.94	2200965.01	Метод спутниковых геодезических измерений (определений)	0.10	-
152	515575.02	2201004.25	Метод спутниковых геодезических измерений (определений)	0.10	-
153	515550.79	2201045.72	Метод спутниковых геодезических измерений (определений)	0.10	-
154	515529.85	2201081.57	Метод спутниковых геодезических измерений (определений)	0.10	-
155	515540.34	2201118.88	Метод спутниковых геодезических измерений (определений)	0.10	-
156	515550.86	2201156.32	Метод спутниковых геодезических измерений (определений)	0.10	-
157	515554.08	2201187.66	Метод спутниковых геодезических измерений (определений)	0.10	-
158	515557.31	2201219.14	Метод спутниковых геодезических измерений (определений)	0.10	-
159	515516.90	2201223.86	Метод спутниковых геодезических измерений (определений)	0.10	-
160	515510.98	2201228.09	Метод спутниковых геодезических измерений (определений)	0.10	-
161	515511.80	2201237.58	Метод спутниковых геодезических измерений (определений)	0.10	-

Приложение № 7  
к распоряжению  
комитета имущественных  
отношений администрации  
Пермского муниципального района  
от 07.06.2022 № 2335

162	515541.13	2201252.18	Метод спутниковых геодезических измерений (определений)	0.10	-
163	515571.37	2201267.25	Метод спутниковых геодезических измерений (определений)	0.10	-
164	515616.67	2201261.81	Метод спутниковых геодезических измерений (определений)	0.10	-
165	515661.24	2201276.62	Метод спутниковых геодезических измерений (определений)	0.10	-
166	515701.66	2201290.06	Метод спутниковых геодезических измерений (определений)	0.10	-
167	515706.92	2201261.82	Метод спутниковых геодезических измерений (определений)	0.10	-
168	515712.46	2201232.02	Метод спутниковых геодезических измерений (определений)	0.10	-
169	515705.27	2201221.16	Метод спутниковых геодезических измерений (определений)	0.10	-
170	515709.44	2201218.40	Метод спутниковых геодезических измерений (определений)	0.10	-
171	515713.76	2201224.92	Метод спутниковых геодезических измерений (определений)	0.10	-
172	515719.52	2201193.14	Метод спутниковых геодезических измерений (определений)	0.10	-
173	515725.53	2201159.91	Метод спутниковых геодезических измерений (определений)	0.10	-
174	515730.37	2201133.18	Метод спутниковых геодезических измерений (определений)	0.10	-
175	515722.50	2201140.28	Метод спутниковых геодезических измерений (определений)	0.10	-
176	515719.15	2201136.57	Метод спутниковых геодезических измерений (определений)	0.10	-
177	515731.83	2201125.13	Метод спутниковых геодезических измерений (определений)	0.10	-
178	515737.52	2201094.04	Метод спутниковых геодезических измерений (определений)	0.10	-
179	515727.96	2201097.98	Метод спутниковых геодезических измерений (определений)	0.10	-
180	515726.06	2201093.36	Метод спутниковых геодезических измерений (определений)	0.10	-
181	515738.58	2201088.22	Метод спутниковых геодезических измерений (определений)	0.10	-
182	515744.38	2201056.02	Метод спутниковых геодезических измерений (определений)	0.10	-
183	515732.14	2201056.28	Метод спутниковых геодезических измерений (определений)	0.10	-
184	515732.02	2201051.28	Метод спутниковых геодезических измерений (определений)	0.10	-
185	515745.32	2201051.00	Метод спутниковых геодезических измерений (определений)	0.10	-
186	515751.20	2201019.58	Метод спутниковых геодезических измерений (определений)	0.10	-
187	515779.48	2200957.50	Метод спутниковых геодезических измерений (определений)	0.10	-
188	515765.59	2200952.89	Метод спутниковых геодезических измерений (определений)	0.10	-
189	515767.16	2200948.14	Метод спутниковых геодезических измерений (определений)	0.10	-
190	515781.56	2200952.91	Метод спутниковых геодезических измерений (определений)	0.10	-
191	515806.65	2200897.36	Метод спутниковых геодезических измерений (определений)	0.10	-
192	515793.91	2200897.83	Метод спутниковых геодезических измерений (определений)	0.10	-
193	515793.72	2200892.83	Метод спутниковых геодезических измерений (определений)	0.10	-
194	515808.98	2200892.26	Метод спутниковых геодезических измерений (определений)	0.10	-
195	515827.36	2200851.62	Метод спутниковых геодезических измерений (определений)	0.10	-

Приложение № 8  
к распоряжению  
комитета имущественных  
отношений администрации  
Пермского муниципального района  
от 07.06.2022 № 2335

196	515817.38	2200850.40	Метод спутниковых геодезических измерений (определений)	0.10	-
197	515811.80	2200865.56	Метод спутниковых геодезических измерений (определений)	0.10	-
198	515807.10	2200863.84	Метод спутниковых геодезических измерений (определений)	0.10	-
199	515814.05	2200844.96	Метод спутниковых геодезических измерений (определений)	0.10	-
200	515829.56	2200846.82	Метод спутниковых геодезических измерений (определений)	0.10	-
201	515842.44	2200819.44	Метод спутниковых геодезических измерений (определений)	0.10	-
202	515829.81	2200809.70	Метод спутниковых геодезических измерений (определений)	0.10	-
203	515832.87	2200805.74	Метод спутниковых геодезических измерений (определений)	0.10	-
204	515844.59	2200814.80	Метод спутниковых геодезических измерений (определений)	0.10	-
205	515860.88	2200779.42	Метод спутниковых геодезических измерений (определений)	0.10	-
206	515850.70	2200761.96	Метод спутниковых геодезических измерений (определений)	0.10	-
207	515855.02	2200759.44	Метод спутниковых геодезических измерений (определений)	0.10	-
208	515863.46	2200773.90	Метод спутниковых геодезических измерений (определений)	0.10	-
209	515880.82	2200736.86	Метод спутниковых геодезических измерений (определений)	0.10	-
210	515868.79	2200724.56	Метод спутниковых геодезических измерений (определений)	0.10	-
211	515872.36	2200721.06	Метод спутниковых геодезических измерений (определений)	0.10	-
212	515883.06	2200731.98	Метод спутниковых геодезических измерений (определений)	0.10	-
1	515908.14	2200676.23	Метод спутниковых геодезических измерений (определений)	0.10	-

3. Сведения о характерных точках части (частей) границы объекта

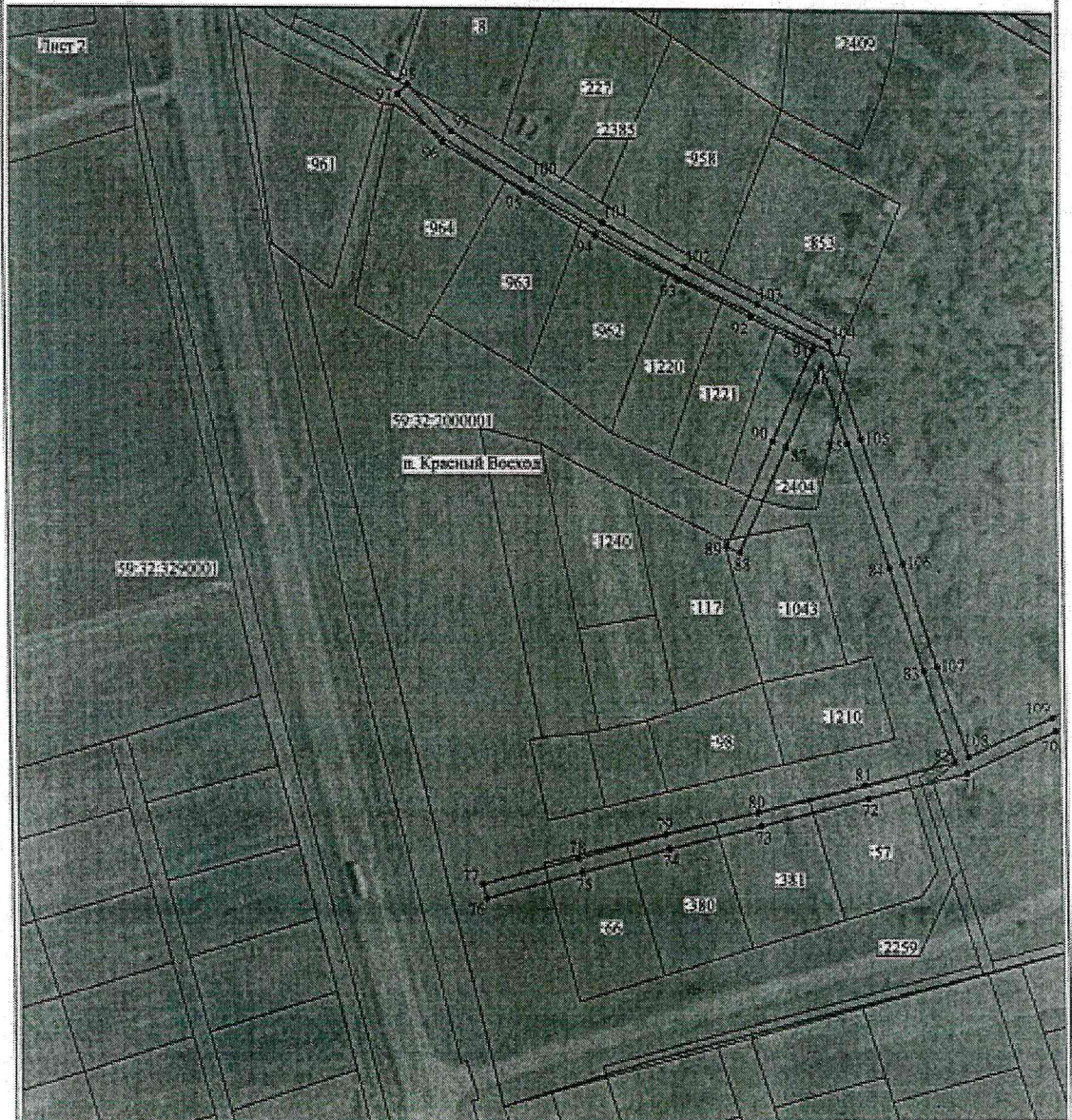
Обозначение характерных точек части границы	Координаты, м		Метод определения координат характерной точки	Средняя квадратическая погрешность положения характерной точки (M <sub>с</sub> ), м	Описание обозначения точки на местности (при наличии)
	X	Y			
1	2	3	4	5	6
-	-	-	-	-	-

Приложение № 9  
к распоряжению  
комитета имущественных  
отношений администрации  
Пермского муниципального района  
от 07.06.2022 № 2335



Приложение № 10  
к распоряжению  
комитета имущественных  
отношений администрации  
Пермского муниципального района  
от 07.06.2022 № 2335

Схема расположения границ публичного сервитута объекта



Масштаб 1:2000

Используемые условные знаки и обозначения:

- |    |   |
|----|---|
| №1 | - номер опоры                                   |
| —  | - граница публичного сервитута                  |
| —  | - граница кадастрового деления                  |
| —  | - граница населенного пункта                    |
| —  | - граница земельного участка, имеющегося в ЕГРН |

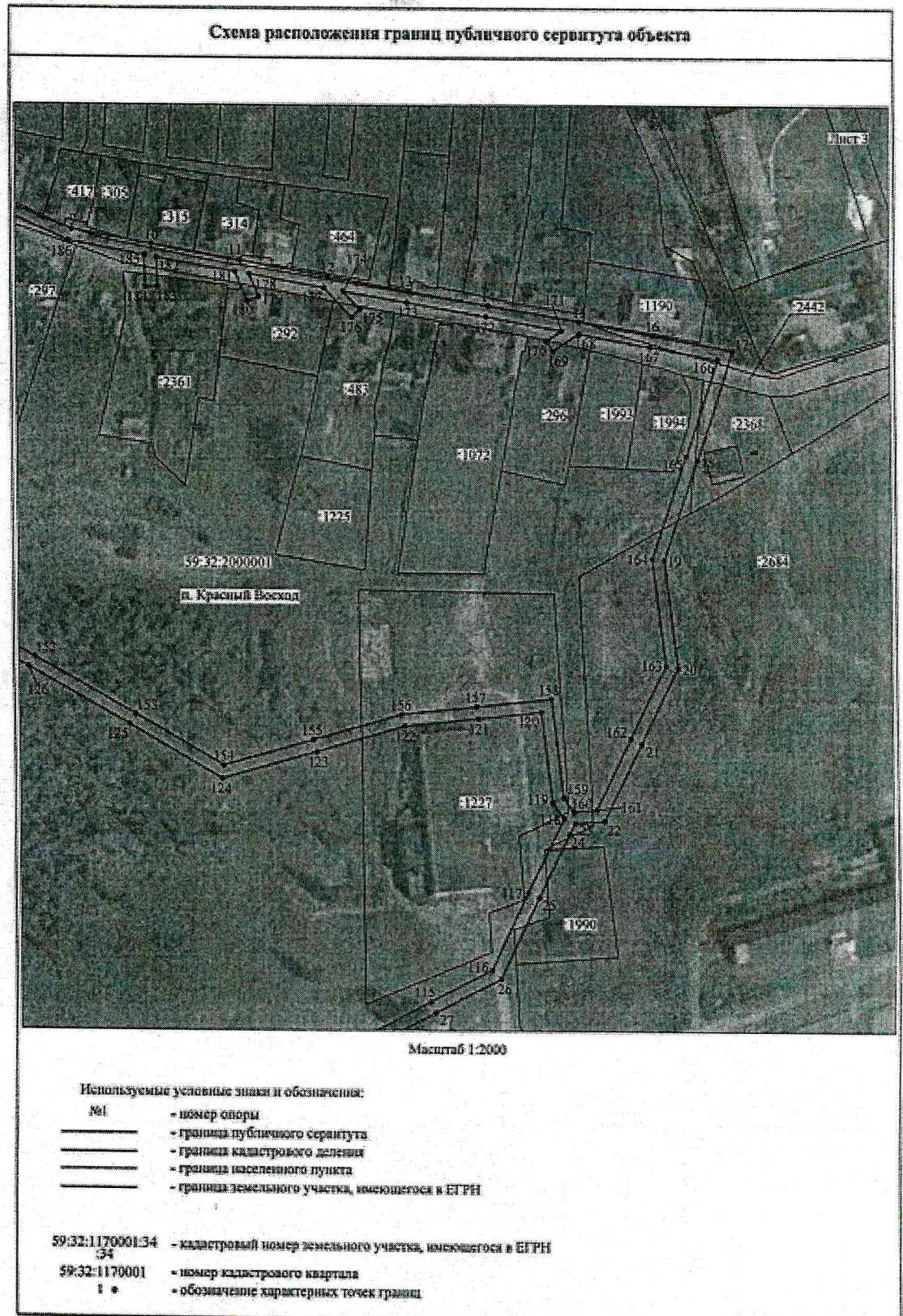
59:32:1170001:34 - кадастровый номер земельного участка, имеющегося в ЕГРН

59:32:1170001 - номер кадастрового квартала

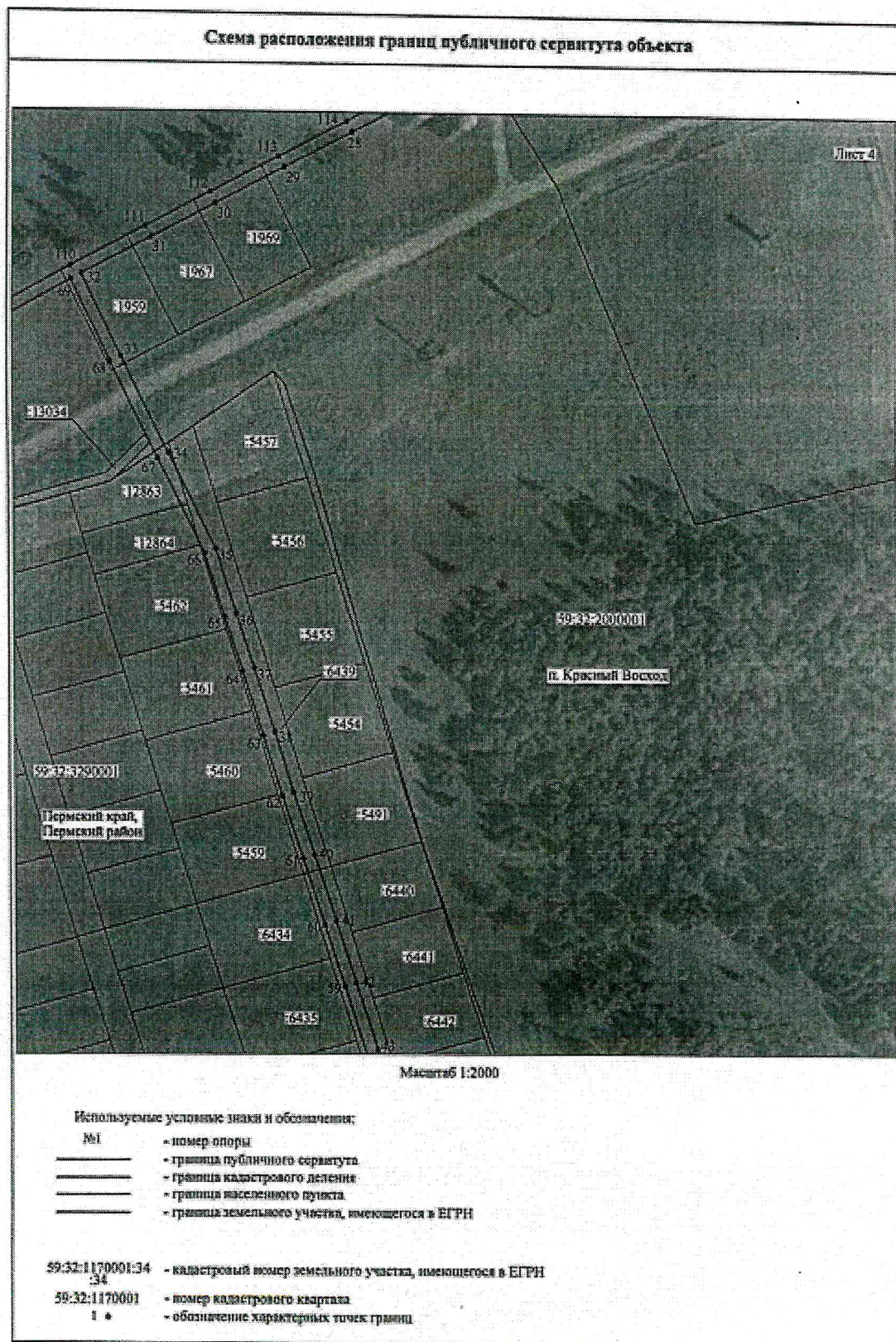
1 а - обозначение характерных точек границы



Приложение № 11  
к распоряжению  
комитета имущественных  
отношений администрации  
Пермского муниципального района  
от 07.06.2022 № 2335



Приложение № 12  
к распоряжению  
комитета имущественных  
отношений администрации  
Пермского муниципального района  
от 07.06.2022 № 2335



Приложение № 13  
 к распоряжению  
 комитета имущественных  
 отношений администрации  
 Пермского муниципального района  
 от 07.06.2022 № 2335

